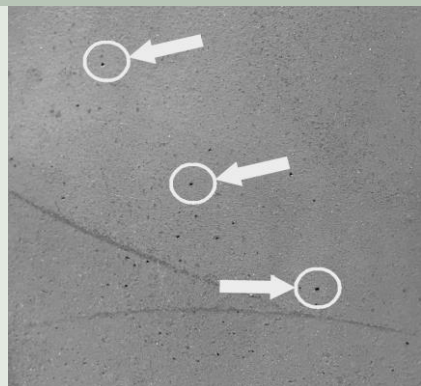


ACCEPTKRITERIER

"Pin holes"

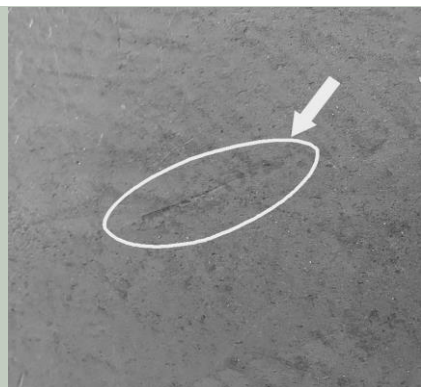
Pin holes er små huller, der kan fremkomme forskellige steder. Microcement er udlagt i meget tynde lag og ved lidt for tykt lag, fremkommer disse.

De er en del af udtrykket, og man kan ikke undgå dem helt, da det er yderst vanskeligt at være så præcis i at påføre lagtykkelser.



"Orme"

Orme opstår, når man laver for tyndt et lag i forhold til kornstørrelsen på det pulver, man arbejder i. Man trykker simpelthen for hårdt ned og trækker derfor kornet med sig. Da vi er nede i 0,1 -> 0,3 mm. må man påregne, at disse kan forekomme forskellige steder, eftersom det er umuligt at styre en perfekt lagtykkelse.



"Kratere"

Et krater er et stærkt ord - der er nemlig her tale om meget små huller, der kan forekomme med ufuldendt spartling af produktet. Topciment tørrer utroligt hurtigt pga. dets bindemiddel, som er en beton hærder og accelerator. Man skal derfor have fart på, når man arbejder med produktet, og derfor kan der opstå meget små punkter, der simpelthen ikke er dækket nok.



"Tør spor"

Tør spor kommer, når microcement, man har lavet færdigt, lige bliver bearbejdet en tand mere for evt. at undgå et af de forrige punkter. At undgå disse spor er næsten en umulighed, specielt på større flader, eftersom det oftest når at udtørre, når man prøver at trække.

